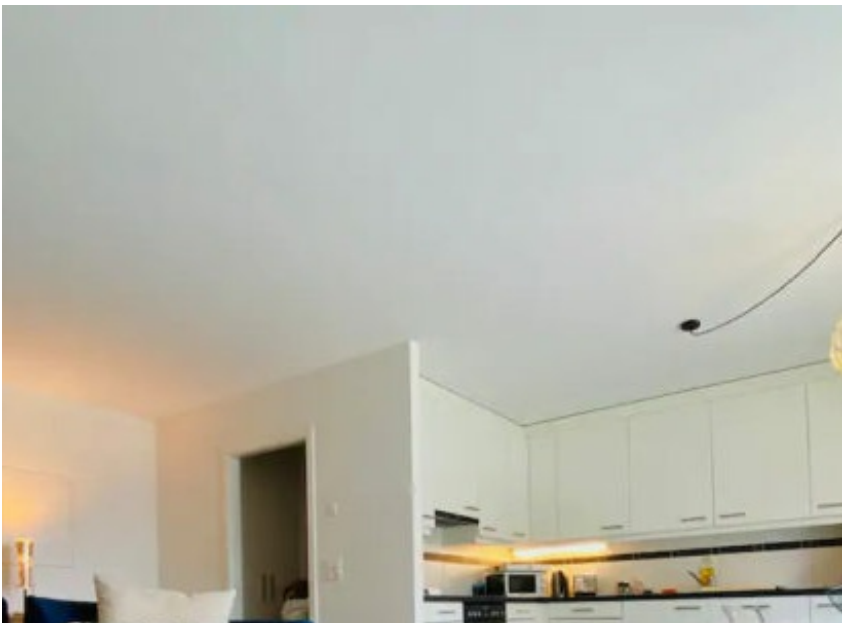
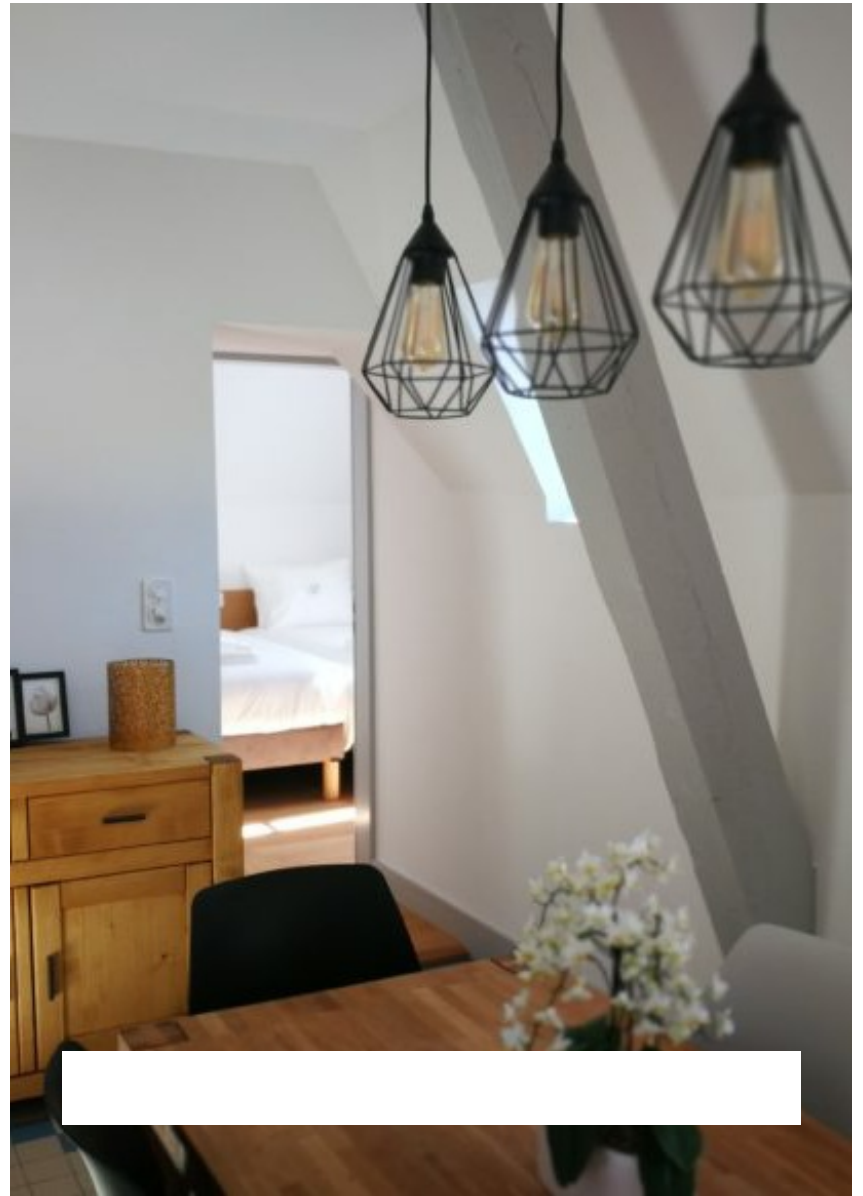
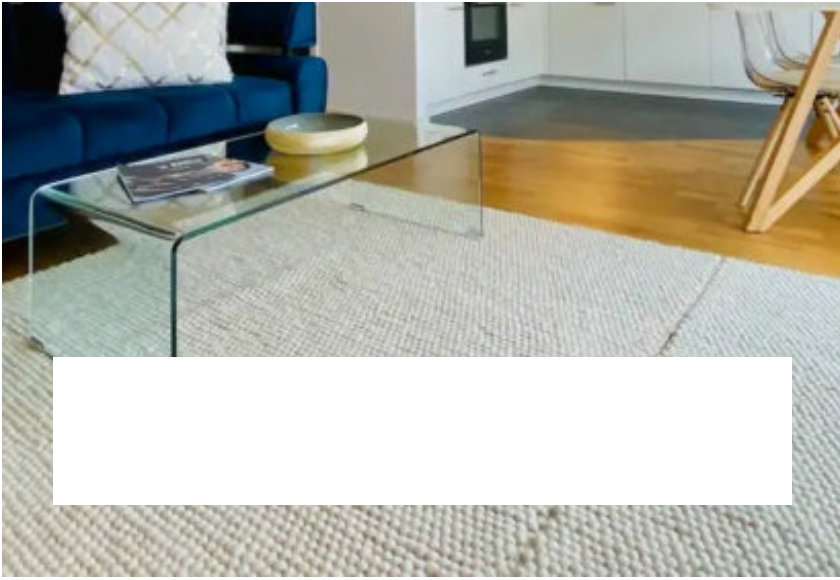


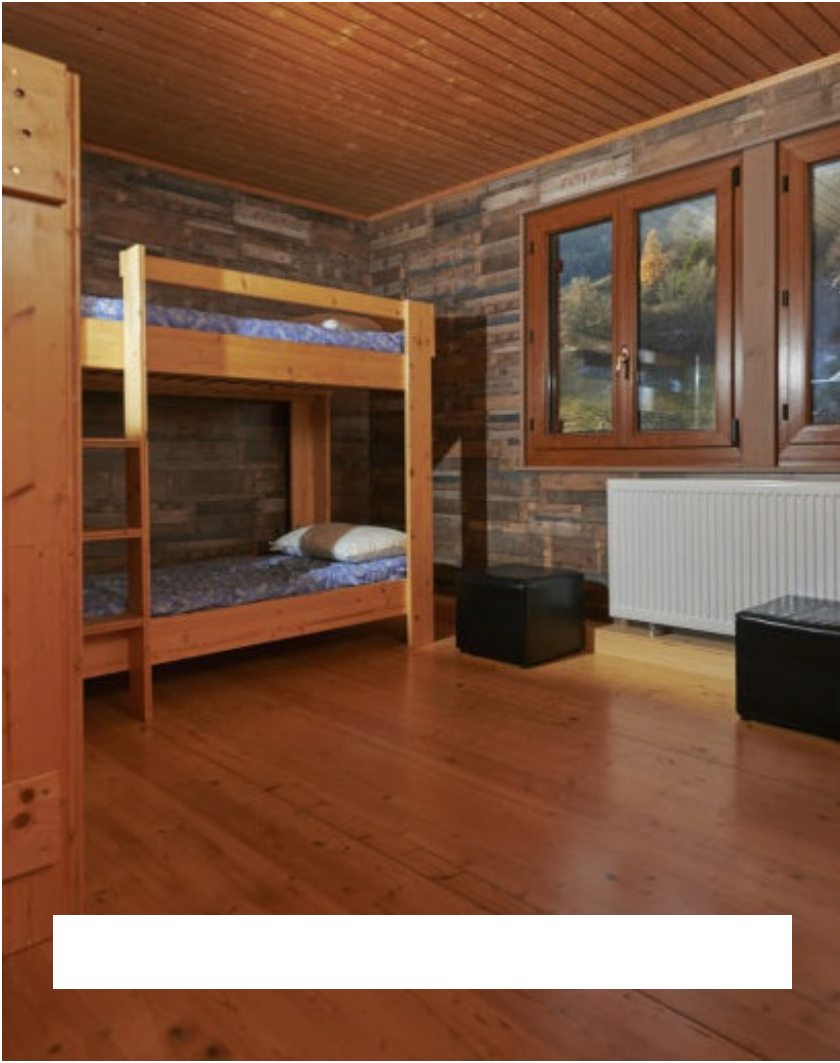
En groupe, en famille avec enfants, en couple (individuellement, chacun trouvera au fil des sa adapté à son style et à l'envie du moment.

gîte









[Boutique en ligne](#) | [Baladeur](#) | [Restaurants, cafés et bars](#) |
[Adresses utiles](#) | [Brochures](#) | [Accès](#)



Office de Tourisme de Martigny
Avenue de la Gare 6
1920 Martigny
Suisse

Ouverture de l'Office :
- en semaine : 9h00 - 18h00
- samedi : 10h00 - 14h00
- dimanche et fériés : fermé

Suivez-nous!

#MyMartigny
#MartignyRegion

|